



Evropská unie
Evropský sociální fond
Operační program Zaměstnanost



Duální problematika

&

Práce s rodinami

(přehled z provedených auditů)

MUDr. Jan Stuchlík

Centrum pro rozvoj péče o duševní zdraví

FOKUS Mladá Boleslav z.s.

PROJEKT PODPORA FACT MODELU V ČESKÉ REPUBLICE,
Č. CZ.03.2.63/0.0/0.0/15_023/0001126

Přímé otázky na duální problematiku

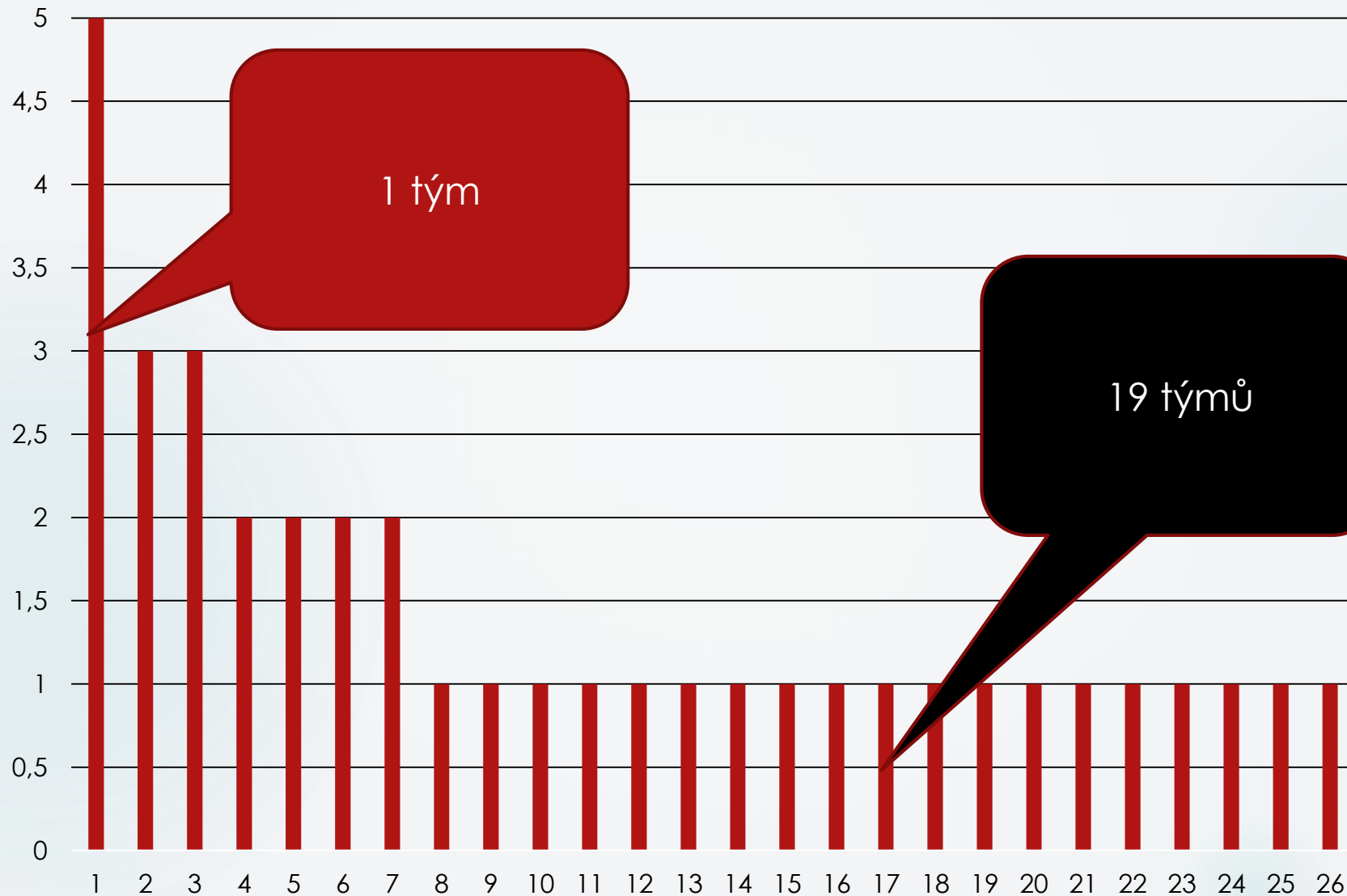
▶ I.10. Specialista na duální diagnózy

- ▶ Specialista na duální diagnózy má nejméně 30 hodinový výcvik nebo praxi v délce nejméně 1 rok. Na 200 klientů v péči připadá výše úvazku specialistů na duální diagnózy.
- ▶ Pokud specialista na duální diagnózy neabsolvuje kontinuální vzdělávání alespoň 2x ročně, snižuje se skóre o 1 bod.
- ▶ (není jasné, jak se počítá adiktolog)

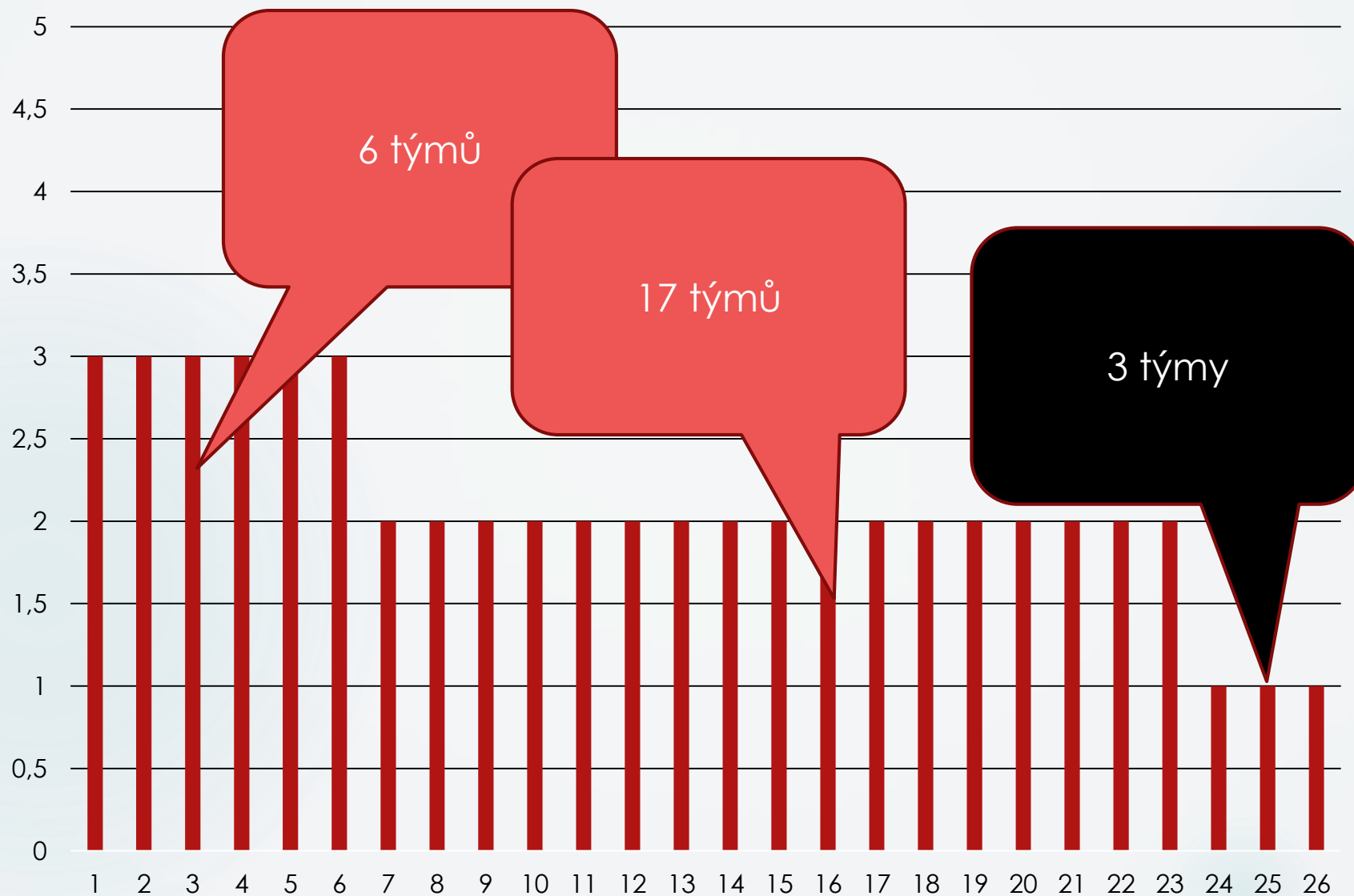
▶ III.36. Přístup k duální problematice

- ▶ 1. Služba je plně postavena na tradičním modelu vyžadujícím povinnou abstinenci atd.
- ▶ 2. Služba užívá převážně tradiční model (například AA), využívá lůžkovou péči k detoxikaci a odvykací léčbě, respektuje však, že ne pro všechny klienty jsou tyto postupy vhodné.
- ▶ 3. Služba používá smíšený model, například přesvědčovací skupiny a současně nemocniční odvykací léčbu a AA.
- ▶ 4. Služba používá primárně motivační skupiny, klienty odesílá k nemocniční detoxikaci a odvykací léčbě výjimečně, pouze v případech, kdy je to klinicky nezbytné.
- ▶ 5. Služba je plně založena na moderním přístupu k duálním diagnózám, integrovaná léčba je zajišťována přímo členy týmu.

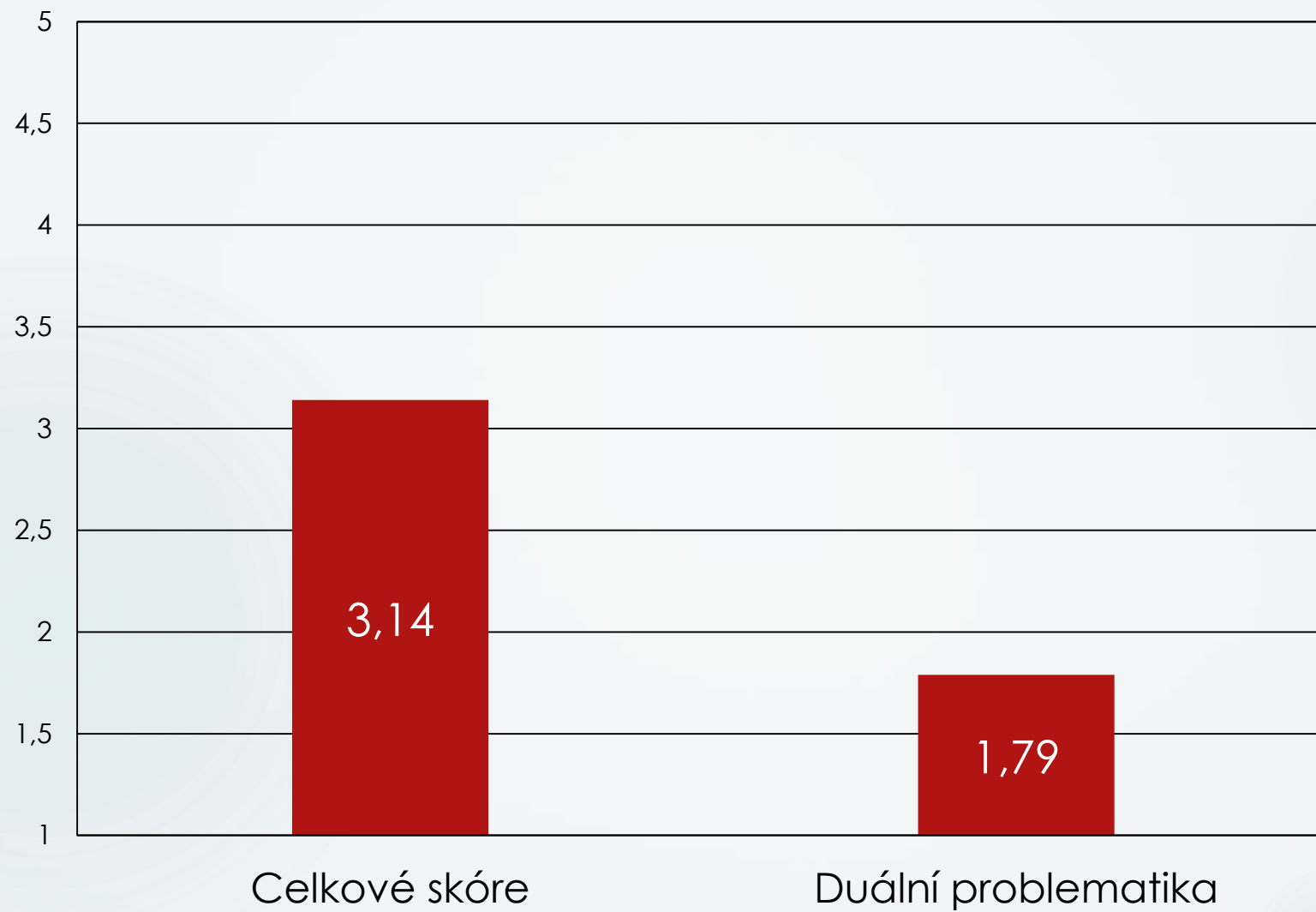
I.10. Specialista na duální diagnózy



III.36. Přístup k duální problematice



Duální problematika



Přímé otázky na práci s rodinami

- ▶ **III.25. Poskytování komplexní péče**
- ▶ **III.34. Rodinné intervence**
- ▶ **V.51. Spolupráce se sociální sítí v režimu ACT**
- ▶ **V.52. Spolupráce se sociální sítí v běžném režimu**

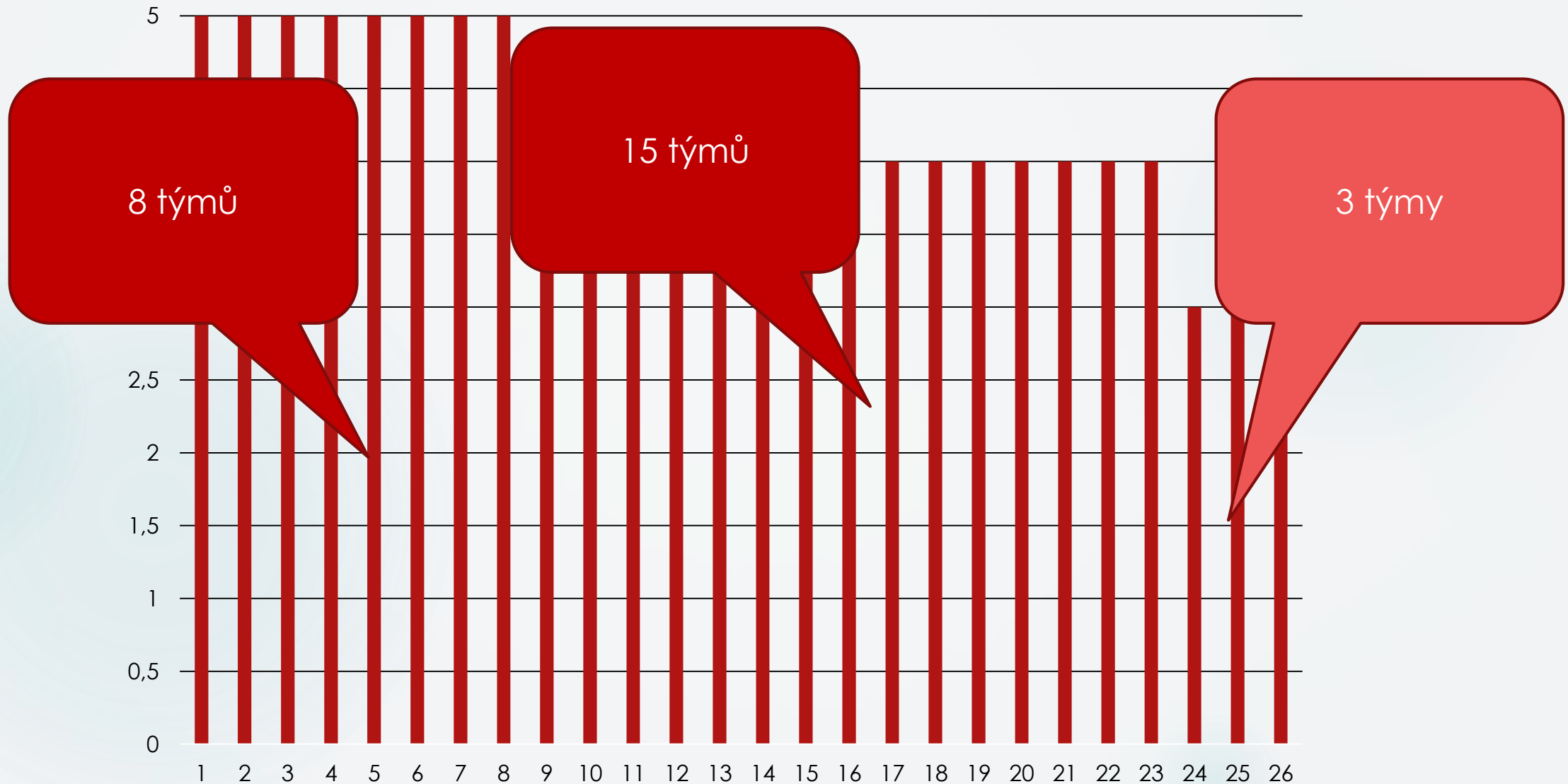
Přímé otázky na práci s rodinami

▶ **III.25. Poskytování komplexní péče**

▶ Tým poskytuje praktické individuální služby:

- ▶ (1) podpora v bydlení
- ▶ (2) podpora a doprovod při jednání s úřady a službami
- ▶ (3) práce s rodinou
- ▶ (4) práce s lidmi v sousedství
- ▶ (5) finance a sociální dávky
- ▶ (6) medikace

III.25. Poskytování komplexní péče



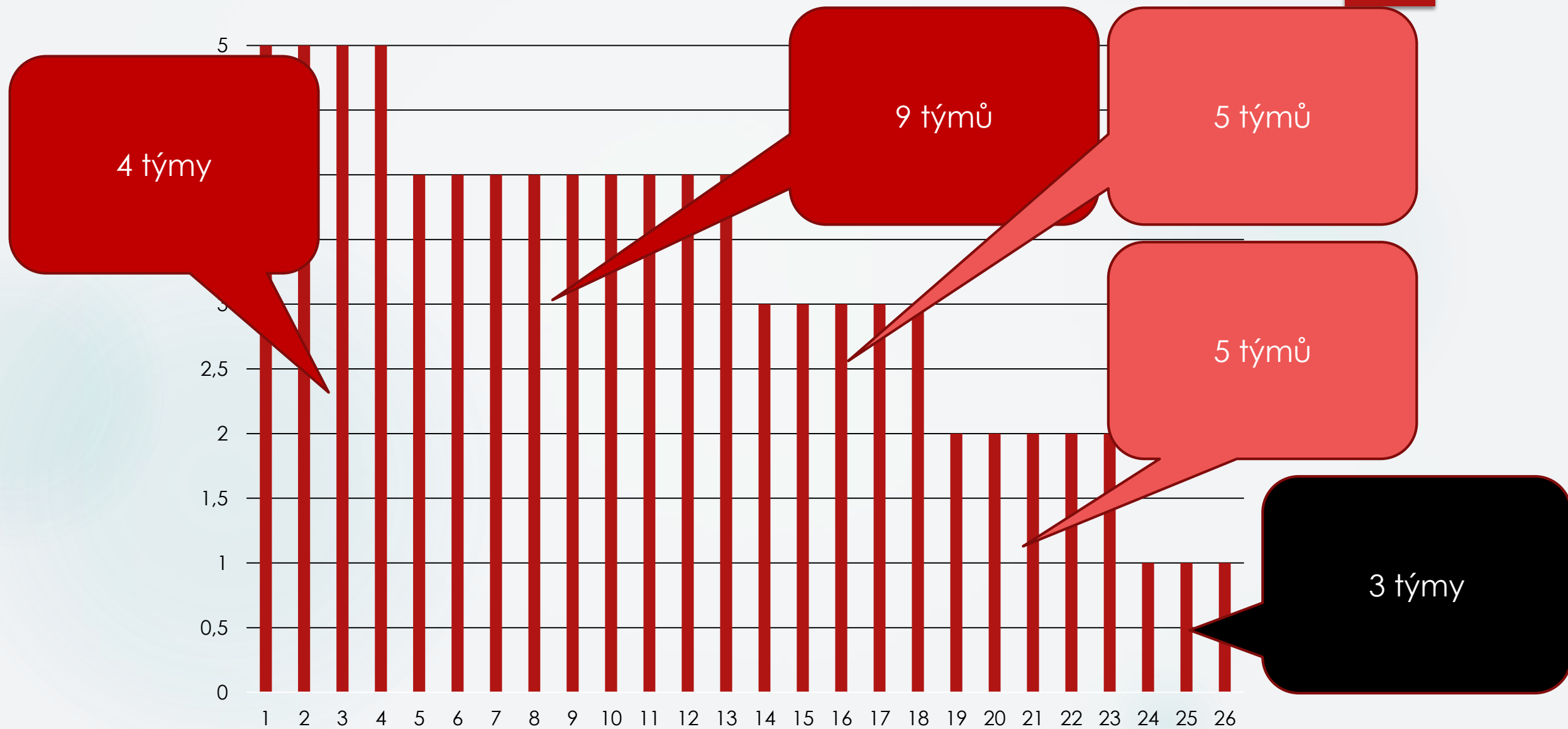
Přímé otázky na práci s rodinami

▶ **III.34. Rodinné intervence**

▶ Například psychoedukační skupiny pro rodiny

- ▶ 1. Rodinné intervence nejsou dostupné.
- ▶ 2. Méně než 10% rodin využívá rodinné intervence.
- ▶ 3. Méně než 20%.
- ▶ 4. Více než 20%.
- ▶ 5. Součástí služby jsou standardizované systematické rodinné intervence a využívá je více než 20% rodin.

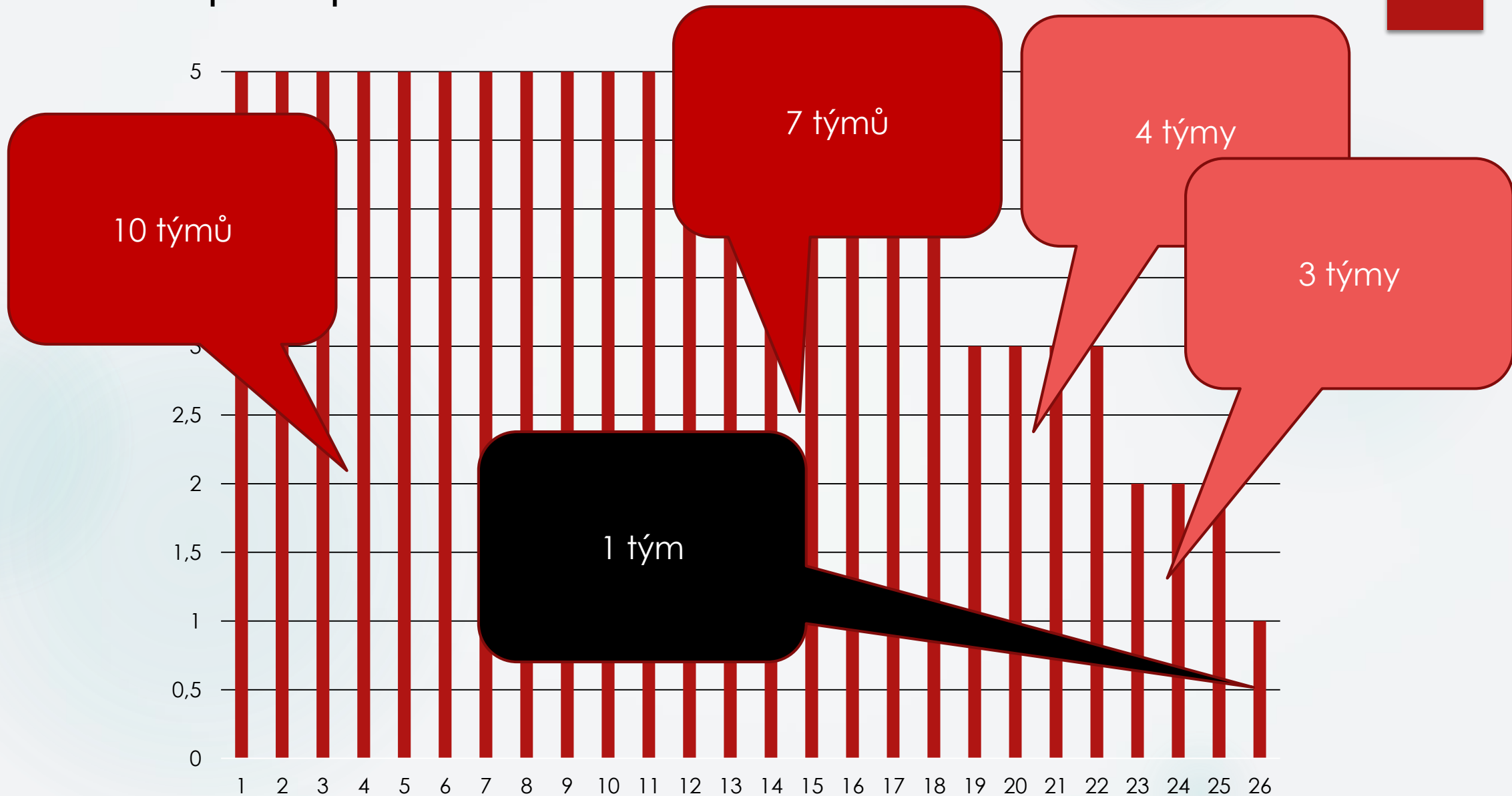
III.34. Rodinné intervence



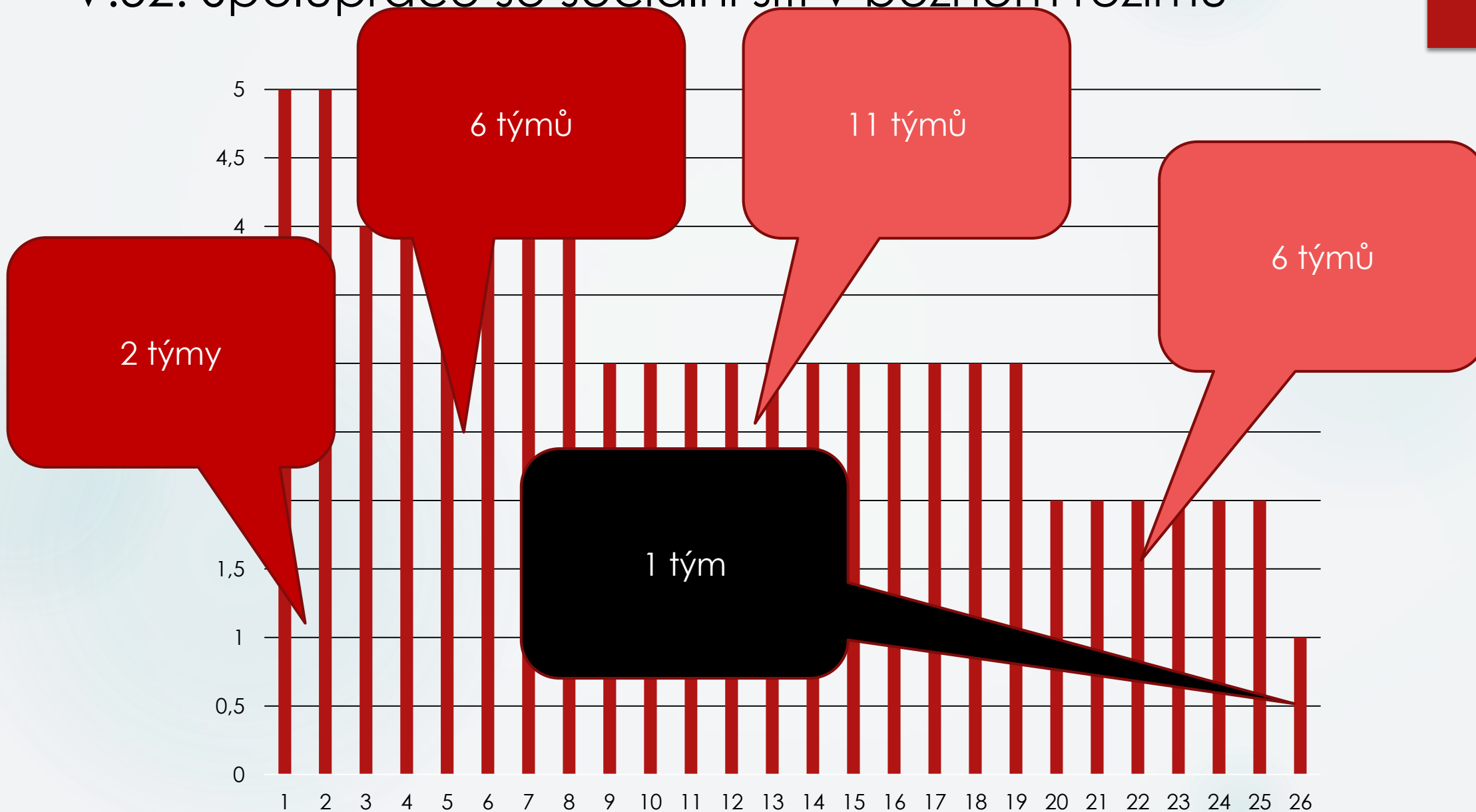
Přímé otázky na práci s rodinami

- ▶ **V.51. Spolupráce se sociální sítí v režimu ACT**
- ▶ **V.52. Spolupráce se sociální sítí v běžném režimu**
 - ▶ Služba zajišťuje podporu a nácvik potřebných dovedností lidem ze sociální sítě klienta (rodině, zaměstnavatelům/spolupracovníkům, pronajímatelům bytů atd.) za účasti klienta nebo bez ní.
 - ▶ Hodnotí se % klientů s jejichž sociální sítí služba v posledním měsíci spolupracovala

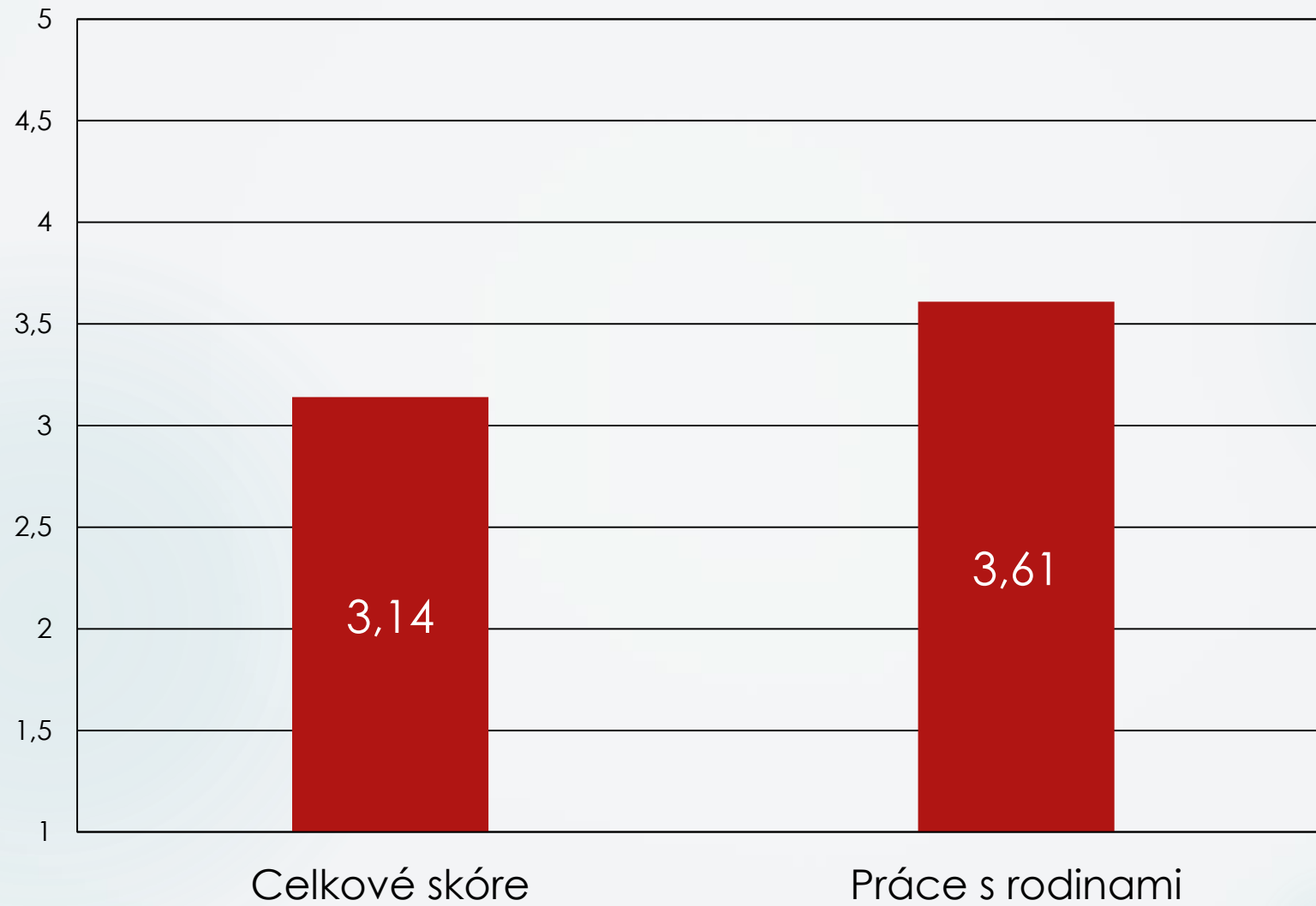
V.51. Spolupráce se sociální sítí v režimu ACT



V.52. Spolupráce se sociální sítí v běžném režimu



Práce s rodinami



Díky za pozornost....